

# voyages

au cœur de la science

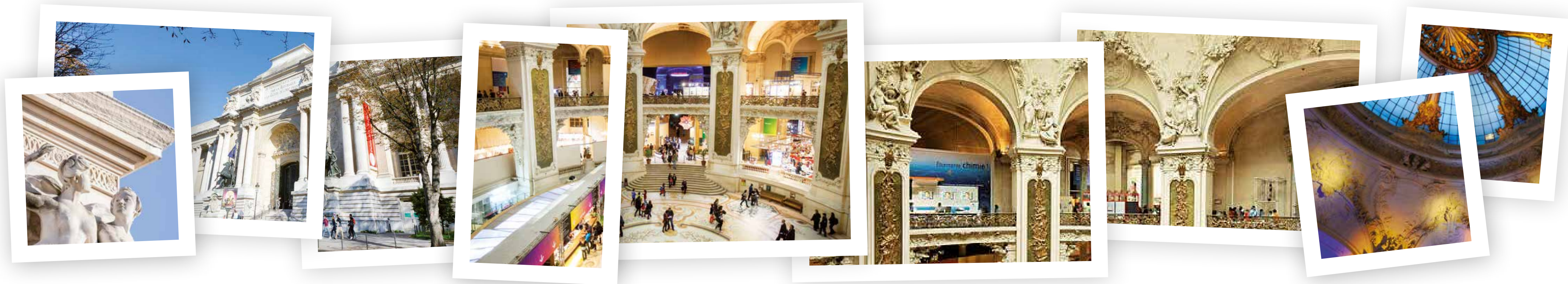


01 56 43 20 25



GROUPES.PALAIS@UNIVERSCIENCE.FR





## Le Palais de la découverte : voyages au cœur de la science

Avec passion et savoir-faire, le Palais de la découverte rend la science spectaculaire ! Chaque jour, des expériences originales sont présentées et commentées par des médiateurs passionnés qui invitent le public à participer. Niché dans un bâtiment historique situé à deux pas des Champs-Élysées, le Palais de la découverte a été inauguré à l'occasion de l'Exposition universelle de 1937. Des trésors patrimoniaux de la Belle Époque et de l'Art déco habillent ce temple légendaire de la science fondamentale. Un écrin d'exception qui a accueilli plusieurs générations de grands scientifiques.

## Des expositions essentielles !

Physique, astronomie, mathématiques, sciences de la Terre et de la vie, chimie, géosciences... Ces disciplines, dites sciences fondamentales, sont présentées dans une trentaine de salles. Des maquettes animées, des expériences, des illustrations et des dispositifs multimédias, au cœur des expositions permanentes, servent aussi de supports aux exposés proposés par les médiateurs.

## La science, un spectacle vivant

Experts dans leur domaine, les médiateurs transmettent avec talent le goût des sciences. Mécanique newtonienne, physique des particules, phénomènes chimiques, génétique... de nombreux sujets sont abordés et vulgarisés pour avoir tout le loisir d'explorer les sciences avec plaisir ! Au programme : découvertes et interactivité.

## La tête dans les étoiles

9 000 étoiles, 5 planètes, le Soleil, la Lune... sont reproduits avec une qualité exceptionnelle au centre de la coupole de 15 m de diamètre du planétarium. Un conférencier anime la séance et décrypte les mouvements du ciel. Les salles « Soleil et planètes », « Histoire de l'astronomie », et le balcon « Cosmologie » complètent le tableau pour une vue de l'Univers à grande échelle.

# PASTEUR l'expérimentateur

**Du 12 décembre 2017 au 19 août 2018** > Déjà de son vivant, Louis Pasteur est entré dans la légende : il a vaincu la rage, maladie mortelle aux ravages spectaculaires. On lui doit également la pasteurisation, qui porte son nom. Ludique et instructive, l'exposition revient sur ses recherches, ses découvertes et leurs applications à l'aide de films, d'éléments interactifs, de jeux, d'automates et de théâtres optiques qui illustrent parfaitement le génie expérimental de Pasteur. Ces manipulations et installations agencées dans un décor théâtral sauront, à coup sûr, attirer l'attention des visiteurs sur cet illustre personnage qui a marqué notre histoire. Une visite à ne pas manquer ! **8 ANS ET +**  
*Une exposition réalisée en collaboration avec l'Institut Pasteur et avec le soutien de Sanofi Pasteur.*



# LES SALLES D'EXPOSITIONS PERMANENTES

Notre planète est en perpétuelle évolution. Elle a une histoire que les médiateurs scientifiques du Palais de la découverte vous racontent dans les salles d'expositions et au cours des exposés et des démonstrations qu'ils animent au quotidien. Les sciences deviennent vivantes et accessibles à tous.

## INFORMATIQUE ET SCIENCES DU NUMÉRIQUE

> La compréhension de l'informatique et des sciences numériques, parties intégrantes de notre quotidien, est un enjeu culturel et économique majeur. Des exposés et des ateliers accompagnent le public dans la découverte de la composition des ordinateurs, des systèmes de codage, de la définition et du transport des données à travers les réseaux, des fondements de l'intelligence artificielle et des interactions avec les autres sciences.

**MATHÉMATIQUES** > Découvrir l'extraordinaire richesse des mathématiques et l'évolution de cette discipline, très riche et ancrée dans la réalité du monde.



**PHYSIQUE** > Les effets du courant électrique, la formation des mirages, la trajectoire de la lumière... Pour comprendre la physique, il faut tenter des expériences.

**GÉOSCIENCES** > Mieux comprendre ce que sont les tsunamis, les éruptions volcaniques, les cyclones. Revenir sur les origines de l'Homme, celles des dinosaures avec l'étude des fossiles.

**Séismes et volcans** > Manipulations et dispositifs multimédias donnent des éclairages sur ces phénomènes naturels aux conséquences souvent dramatiques, que l'on surveille et que l'on étudie pour mieux s'y adapter.

**SCIENCES DE LA VIE** > Biologie humaine et génétique se laissent décrypter et décortiquer. Les fabuleuses stratégies de la communication animale ont de quoi questionner !

**Communication animale** > Poissons, grenouilles, rats... L'intelligence, la diversité de leur communication - sonore, tactile, chimique ou encore électrique - et de leurs modes d'apprentissage ont beaucoup à nous apprendre !

**CHIMIE** > La chimie est partout ! Dans les parfums, la cuisine, les objets du quotidien et l'air que nous respirons. Des expériences commentées s'inspirent de la vie courante et des dernières recherches en laboratoire.

**ASTRONOMIE** > Maquettes interactives, panneaux illustrés... Cet espace fait la synthèse des connaissances astronomiques les plus pointues, qui deviennent accessibles à tous.

**Salle des planètes** > Les répliques de la face visible de la Lune ou du Soleil, statiques ou animées, ainsi que les modèles réduits de la fusée Saturn V ou encore du robot Spirit sont épatants ! Pour comprendre la formation du Système solaire, il suffit de consulter l'écran tactile développé par la Nasa.





## LE PLANÉTIARIUM

Depuis des siècles, la question de l'origine de l'Univers fascine. L'Univers a-t-il un commencement ? Aura-t-il une fin ? Pour le plaisir des yeux ou pour faire le point sur les connaissances actuelles, partez faire un tour dans les étoiles ! Découvrez le ciel comme vous ne l'avez jamais vu ! Étoiles, galaxie, constellations... Quittez la Terre le temps d'un voyage dans l'Espace pour observer le système solaire et les phénomènes célestes. Des médiateurs scientifiques commentent chaque séance. **6 ANS ET +**

**Bon à savoir** > En supplément au billet exposition. Sur réservation.

## ÉVÈNEMENTS AU PALAIS

Lancement de produit, stimulation d'équipe, congrès, colloque, soirée de prestige... Organiser une manifestation au Palais de la découverte, c'est offrir à ses invités un cadre d'exception propice à la rencontre et à l'échange dans un écrin prestigieux et historique.

**Contact** > 01 40 05 81 47 > [congres@universcience.fr](mailto:congres@universcience.fr)

## Accès INFORMATION RÉSERVATION +33(0) 1 56 43 20 25 [palais-decouverte.fr](http://palais-decouverte.fr)

Avenue Franklin-D. Roosevelt - 75008 Paris

Du mardi au samedi de 9h30 à 18h, dimanche de 10h à 19h  
Fermé le lundi et le 1<sup>er</sup> mai 2018

**Ouvertures exceptionnelles**  
Les lundis 23 et 30 octobre 2017

### ACCUEIL

- Vestiaire gratuit

### ACCÈS AUTOCAR

- Dépose Av. Franklin-D. Roosevelt  
Stationnement possible cours la Reine
- Pour le chauffeur, entrée libre aux expositions

**M** 13 **9** **1** Champs-Élysées Clemenceau ou Franklin Roosevelt

**RER** **C** Invalides

**BUS** 28, 42, 52, 63, 72, 73, 80, 83, 93

# TARIFS

Tarifs par personne, à dates fixes, applicables du 01/09/2017 au 31/08/2018 et susceptibles de modifications.

	PLEIN TARIF	GROUPES MIXTES & ADULTES	GROUPES SCOLAIRES & EXTRASCOLAIRES	BILLETS EN NOMBRE NON DATÉS
BILLET EXPOSITIONS PERMANENTES ET TEMPORAIRES	9 €	6,5 €	4,5 €	6,5 €
BILLET PLANÉTIARIUM (en supplément au billet expositions) <small>Planétarium interdit aux moins de 6 ans.</small>	3 €	2,7 €	2,5 €	



Les espaces du Palais de la découverte sont en accès gratuit pour le public en situation de handicap et leurs accompagnateurs. [Pour en savoir plus : palais-decouverte.fr/fr/mon-palais-accessible](http://trices.palais-decouverte.fr/fr/mon-palais-accessible)

## CONTACTS

- > Service groupes : tél. : 01 56 43 20 25 fax : 01 56 43 20 29 [groupes.palais@universcience.fr](mailto:groupes.palais@universcience.fr)
- > Téléchargement de visuels, de brochures et de bons de commande [palais-decouverte.fr/professionnels](http://palais-decouverte.fr/professionnels)
- > Supports de communication gratuits et éductours à la carte : [promo-tourismefrance@universcience.fr](mailto:promo-tourismefrance@universcience.fr)

**RÈGLEMENT** > chèque, espèces, carte bancaire, virement (voir conditions générales de vente).

### VISITES GUIDÉES

#### VISITE DÉCOUVERTE + VISITE LIBRE

Parcours commenté dans les expositions suivi d'une visite libre.  
Groupe de 20 personnes minimum.  
Tarif groupes : 14,90 €/ Prix tour-operator : 13,40 €

### RÉSERVATION DES VISITES GUIDÉES

- Du lundi au vendredi de 9h30 à 18h.
- [visites@cultural.fr](mailto:visites@cultural.fr)
- Tél. : 0 825 05 44 05 (0,15 €/min)
- Fax : 01 48 00 93 93
- [cultural.fr](http://cultural.fr)

GROUPES  
minimum 10 personnes

### GRATUITÉ GROUPES SCOLAIRES

Collège-Lycée : 1 gratuité pour 15 payantes  
Maternelle : 1 gratuité pour 5 payantes  
Élémentaire : 1 gratuité pour 12 payantes

### GRATUITÉ AUTRES GROUPES

1 gratuité pour 25 payantes

### BILLETS EN NOMBRE NON DATÉS

Quantité minimum :  
20 billets valables  
pour une visite  
le jour de son choix